

4G LTE Taschen-Wifi

# muama

R Y O K O



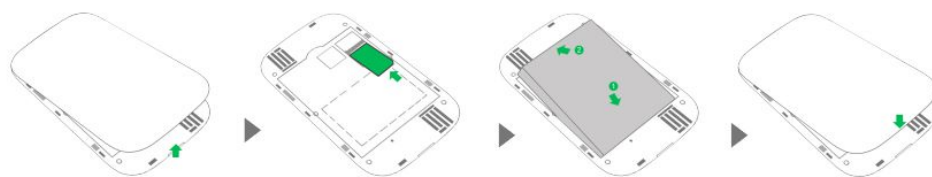
**Benutzerhandbuch**



# Die ersten Schritte mit MUAMA Ryoko

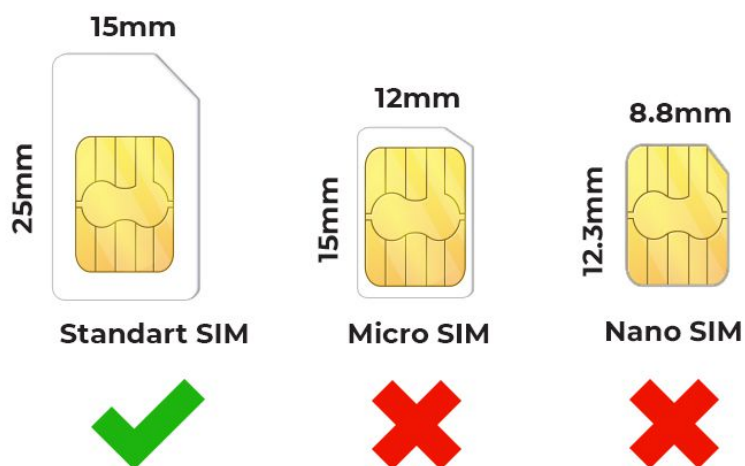
1.

Führen Sie die im Paket mitgelieferte Prepaid-SIM-Karte in Ihr Ryoko 4G-Gerät ein;



Die SIM-Karte kommt in 3 Größen: Standard, Mikro und Nano.

**Bitte verwenden Sie die Standard-Größe!**



**2.**

Schalten Sie den Ryoko 4G-Hotspot über die Power-Taste ein **(drücken und halten)**;

**3.**

Verbinden Sie den Ryoko 4G-Hotspot mit Ihrem Smartphone oder anderen Geräten, ENTWEDER DURCH:

**1. zweimaliges Drücken der WPS-Taste** und dem Smartphone-Scan eines **QR-Codes**, der auf dem Ryoko-Bildschirm erscheint, ODER DURCH

**2.** Verbinden Ihres Smartphones oder anderen Geräts mit dem „Ryoko“-Netzwerk. Dieses hat denselben Namen wie die auf dem Ryoko-Bildschirm sichtbare SSID. Das Passwort wird als „Key“ auf Ihrem MUAMA Ryoko-Bildschirm markiert (um SSID und Passwort zu sehen, **drücken Sie die WPS-Taste einmal**).

**4.**

Wir würden Ihnen dringend empfehlen, standardmäßige SSID und W-LAN-Key zu ändern, um Ihre Daten sicher zu halten. Dies können Sie im Web Management System vornehmen.



# Einloggen ins Web Management



## 1.

Stellen Sie sicher, dass die Verbindung zwischen dem 4G-Hotspot und dem Gerät, mit dem Sie aufs Internet zugreifen wollen, normal funktioniert.

### **Hinweis:**

*Sie können nicht auf das Web Management zugreifen, wenn Sie nicht mit dem Ryoko 4G-Hotspot verbunden sind!*

## 2.

Öffnen Sie den Browser auf Ihrem Gerät und tragen Sie <http://192.168.0.1> in die Adresszeile ein.

## 3.

Tragen Sie Ihren Benutzernamen und Passwort ein (**Standard: admin**), um sich in die Web Management Seite einzuloggen. Falls Sie hiermit irgendwelche Probleme haben, wenden Sie sich bitte an das Kundensupport-Team.

### **Auf der Web Management Seite können Sie:**

- Datenverbrauch, Verbindungsgeschwindigkeit, Netzwerkeinstellungen und verbundene Geräte prüfen;
- SSID und Passwort ändern;
- Ihren Verbindungsmodus ändern;
- den Ryoko 4G-Hotspot auf die Fabrikeinstellungen zurücksetzen.

**VIEL SPAß MIT IHRER  
INTERNETVERBINDUNG!**

# Viaota

## Was ist Viaota?

Viaota ist ein Zugangsservice für mobiles Internet, der mit MUAMA Ryoko zusammenarbeitet. Ihr Muama Royko wird mit einer Prepaid-SIM-Karte von Viaota geliefert, die 500MB an mobilen Daten enthält.

Viaota liefert weltweit eine stabile 4G-/LTE-Internetverbindung. Verlässlich stabile 4G-/LTE-Datengeschwindigkeit, konstante Netzabdeckung und keinerlei Ausfälle sind nur ein paar der Vorteile, die Sie durch die Nutzung von Viaota erhalten.

## Wie können Sie anfangen oder aufhören, Viaota zu nutzen?

### Anfangen:

Falls Ihr MUAMA Ryoko Paket eine Viaota-SIM-Karte enthält, brauchen Sie keine weiteren Schritte zu unternehmen: Die Bereitstellung des Diensts beginnt sofort, nachdem Sie eine neue Viaota-Karte in Ihr Ryoko-Gerät einfügen.

Sie erhalten bei jeder Ryoko-Bestellung 500MB an kostenlosen Daten. Sobald Ihnen diese Daten ausgehen, können Sie entweder Ihre persönliche SIM-Karte mit Internetdaten einfügen oder eines der 3 großartigen globalen Datenangebote von Viaota wählen. Auf <https://viaota.com/> können Sie sich mehr über sie durchlesen.

### Aufhören:

Mit Viaota aufzuhören geht ganz einfach. Falls Sie einen der 3 Viaota-Datenpläne aktiviert haben, kontaktieren Sie bitte unser Kundensupport-Team unter [support@getryoko.com](mailto:support@getryoko.com) und wir werden den Plan für Sie stornieren.

Sie können Ryoko anschließend immer noch aktiv mit anderen (nicht-Viaota) SIM-Karten nutzen.



## Wie lade ich meine Daten auf?

Wir können Ihnen helfen, Ihre Daten aufzuladen. Bitte kontaktieren Sie uns unter **[support@getryoko.com](mailto:support@getryoko.com)** und teilen Sie uns Ihre MUAMA Ryoko Bestellnummer mit. Wir schicken Ihnen anschließend einen Link, über den Sie sich einen Viaota-Datenplan aussuchen und Ihre Daten aufladen können.